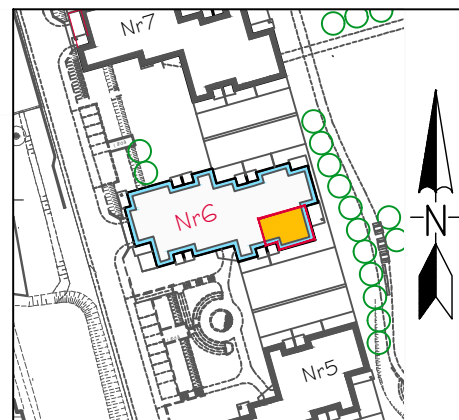
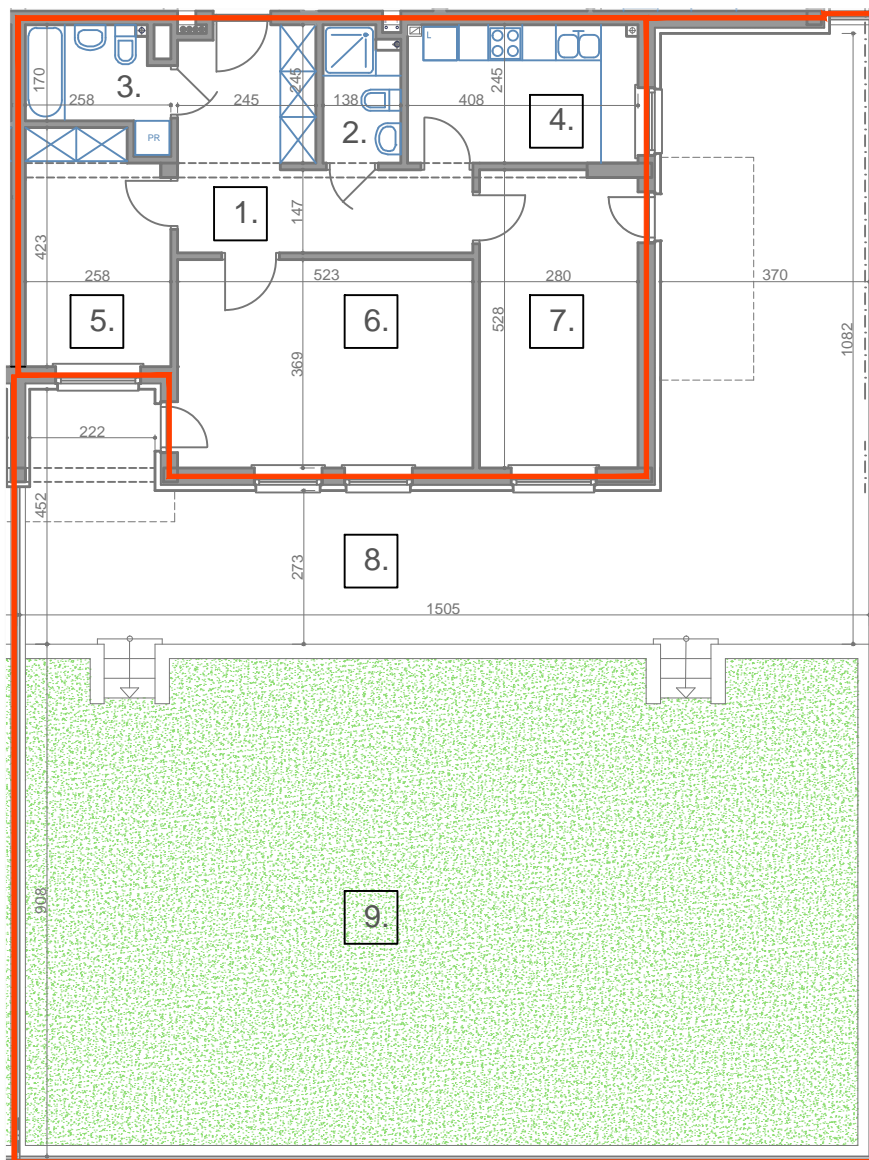


OS. JURAJSKIE III - ETAP II

KRAKÓW - MYDLNIKI ul. Wierzyńskiego



BUDYNEK NR 6

(adres: Wierzyńskiego 41)

Mieszkanie Nr 2

PARTER

Powierzchnia: **74,44 m²**

Zestawienie pomieszczeń:

1.	Przedpokój	13,54 m ²
2.	Toaleta	3,04 m ²
3.	Łazienka	4,45 m ²
4.	Kuchnia	9,72 m ²
5.	Pokój	10,22 m ²
6.	Pokój dzienny	19,13 m ²
7.	Pokój	14,34 m ²
8.	Taras	72,43 m ²
9.	Taras zielony	125,65 m ²

Standard mieszkania:

- ściany z pustaków ceramicznych
- posadzka cementowa
- płytki gresowe na balkonach
- okna i drzwi balkonowe z drewna klejonego
- parapety wewnętrzne z konglomeratu
- drzwi wejściowe antywłamaniowe
- drzwi wewnętrzne
- instalacja sanitarna bez "białego montażu"
- instalacja grzewcza z grzejnikami zasilanymi ze wspólnej (dla budynku) kotłowni
- instalacja elektryczna z osprzętem (włączniki, gniazda, skrzynka bezpiecznikowa)
- instalacja niskoprądowa: domofon, telefon, telewizja naziemna i satelitarna, światłowod
- instalacja elektryczna o mocy 11 kW
- wentylacja mechaniczna
- wentylacja grawitacyjna w kuchni do podłączenia okapów kuchennych

